

01

História da Moda

02

Materiais necessários

03

Principais tecidos

04

Corpo Feminino

Breve História da Moda

Para entender um pouco sobre a humanidade, você precisa entender que a moda faz parte dela.

As pessoas dizem não gostar de moda, mas a moda faz parte delas, quer queiram quer não.

Desde os tempos mais antigos, as roupas e ornamentos são usadas para passar uma imagem.

A história da Grã-Bretanha e Europa como um todo principalmente, influenciaram a forma de vestir do mundo todo.

As roupas eram forma de separar as pessoas pobres das pessoas ricas e da nobreza.

Nos tempos modernos, as Guerras também fizeram – não só a história das nações mudarem – mas o vestuário feminino mudou drasticamente.

Breve História da Moda

Anos 1900 - La Belle Epoque

- Corseletes
- Mulheres eram vestidas por suas damas
- Tecidos nobres
- Volumes
- Babados
- Rendas
- Chapéus
- Broches



Breve História da Moda

Anos 1910 – Pré 1ª Guerra Mundial

- Corseletes extintos
- Mulheres começaram a se vestir sozinhas
- Tecidos nobres
- Volumes diminuíram
- Maior simplicidade



Breve História da Moda

Anos 1920-1930 – Golden Era – Pós 1ª Guerra

- Cintura sem marcar e mais baixa
- Slip dress
- Pérolas
- Faixas na cabeça
- Calças



Breve História da Moda

Anos 1940-1950 – 2ª Guerra mundial

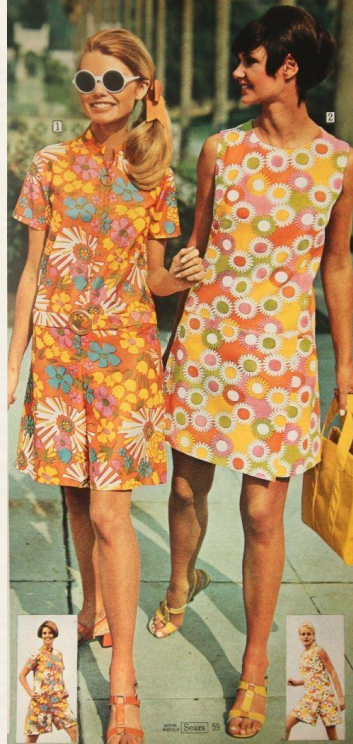
- Cintura volta a ser marcada
- Ready-to-wear
- Descoberta do poliéster e do nylon
- Roupas e tecidos mais baratos
- Liberdade para mulheres



Breve História da Moda

Anos 1960-1970

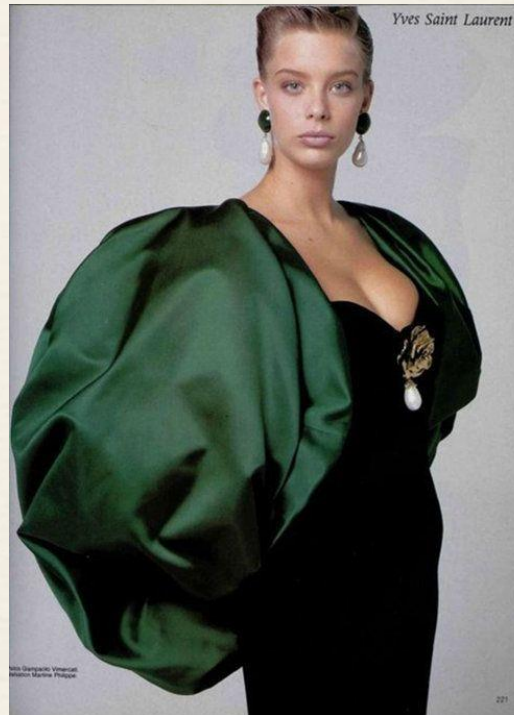
- Linhas mais retas na cintura
- Roupas unissex
- Mini saia
- Calças flare
- Pantalonas
- Legging
- Tie dye



Breve História da Moda

Anos 1980

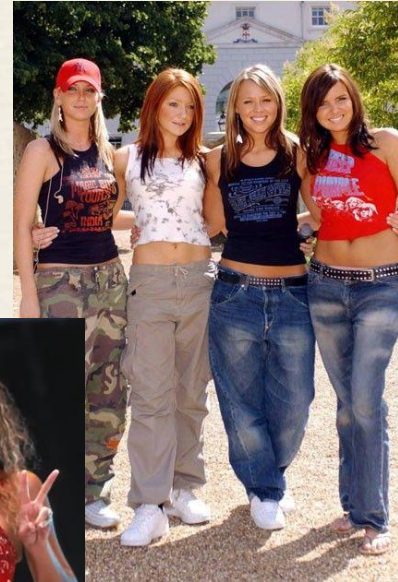
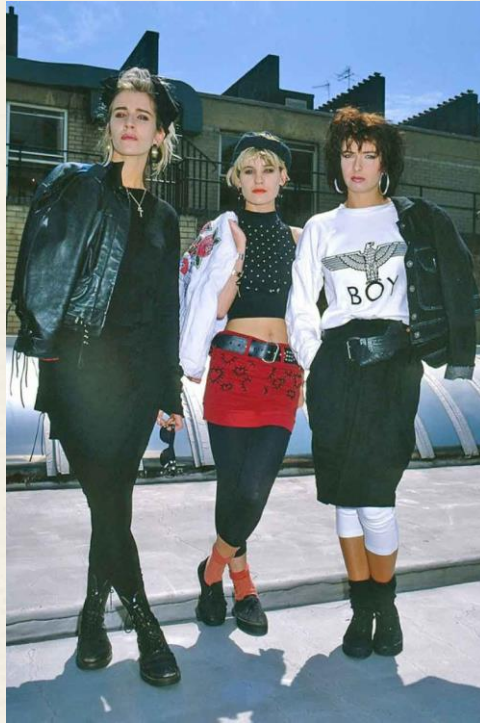
- Jeans
- Tamanhos maxi
- Cores fortes
- Moda fitness
- Lycra e viscose



Breve História da Moda

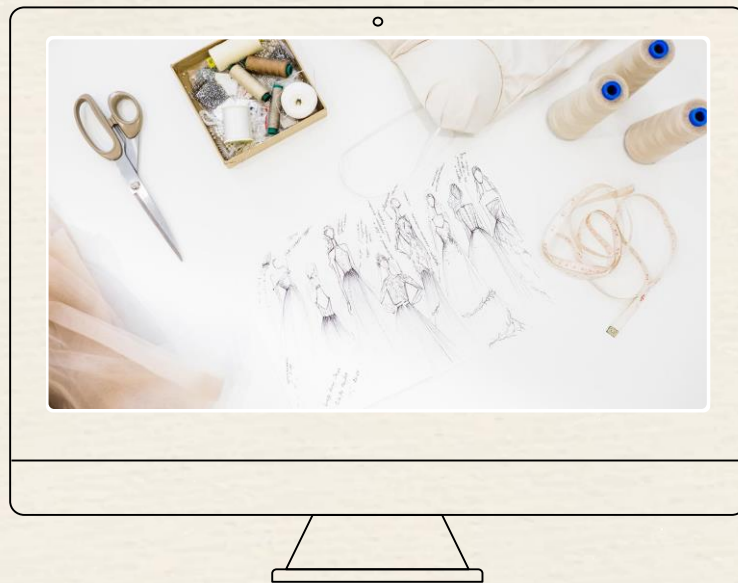
Anos 1990-2000

- Cintura baixa
- Jeans
- Couro
- Tribos



Materiais necessários

- Tesoura para uso exclusivo de tecido
- Tesourinha para cortar fios e abrir costuras
- Fita métrica
- Alfinetes
- Agulhas de diversos tamanhos
- Linha de poliéster para máquina
- Linha para pesponto
- Joaninhas
- Régua
- Papel pardo
- Giz para tecido



Principais tecidos

Lã



Cashmere



Crepe



Flanela



Tweed

Principais tecidos

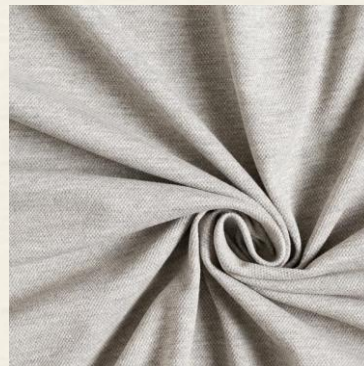
Algodão



Morim



Denim



Jersey



Veludo

Principais tecidos

Seda



Chiffon



Cetim Duquesa



Organza



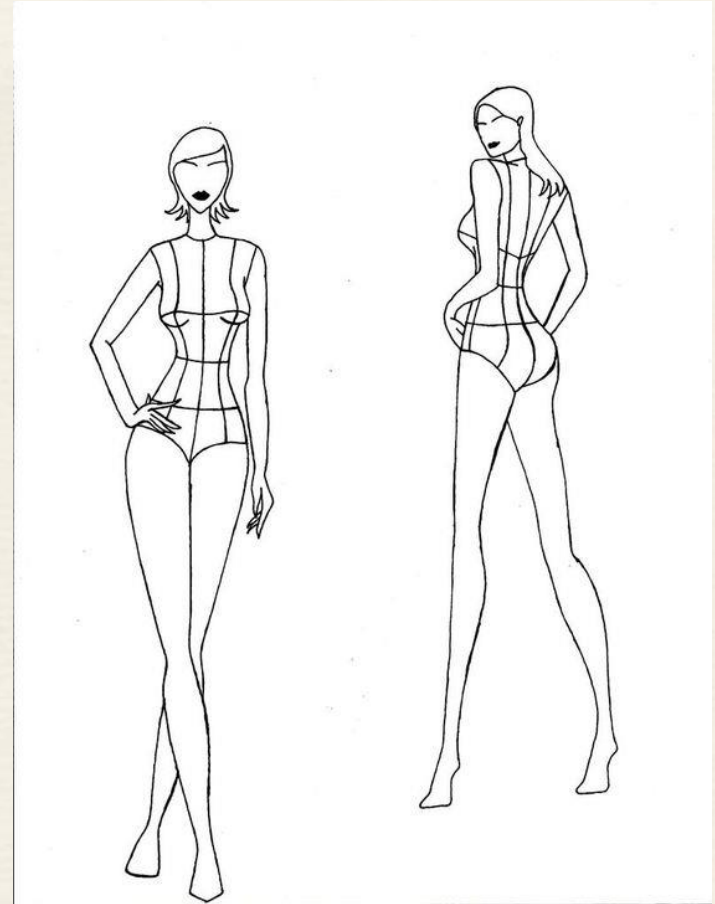
Tafetá

Corpo Feminino



Corpo Feminino

- Particularidades
- Observar tipo de tecido e modelo da roupa
- Medidas



Corpo Feminino

- Medidas para Blusa/camisa:
- Busto
- Cintura
- Ombro
- Altura do busto
- Altura da Cintura
- Altura da blusa/camisa
- Braço (se tiver manga)
- Altura da manga
- Altura do decote



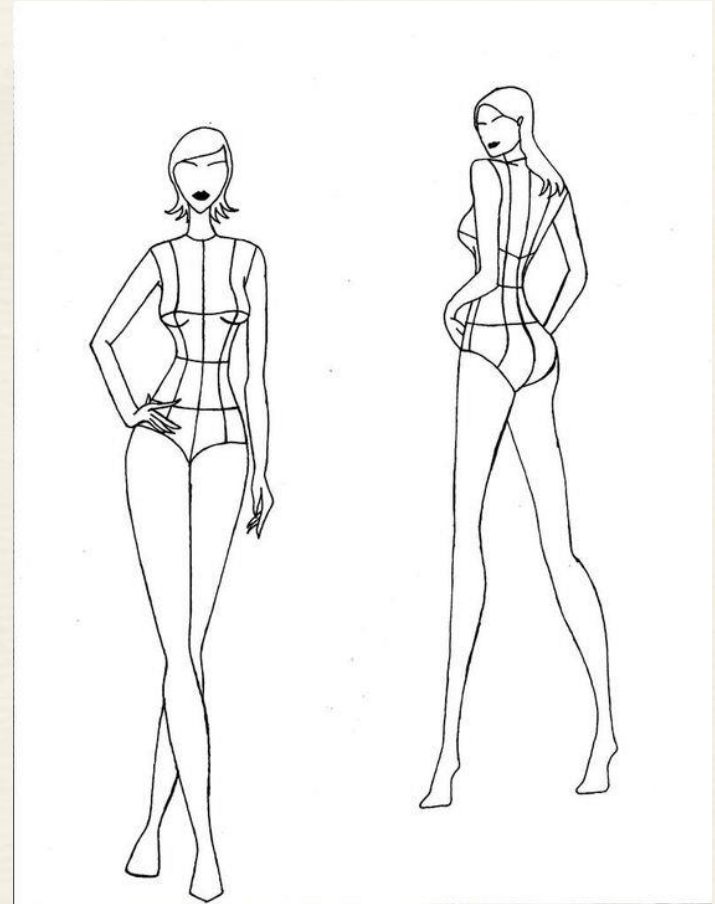
Corpo Feminino

- Medidas para calça/short/saia
- Cintura
- Quadril
- Coxa
- Altura do quadril
- Altura da calça/short/saia
- Tamanho da barra



Corpo Feminino

- Medidas para Vestido e macacão
- Todas as anteriores



Obrigada!

